

## École et milieu en santé

Une démarche opérationnelle

Différentes étapes de mise en oeuvre sont prévues dans la démarche :

- La mobilisation du milieu pour faciliter la concertation, en suscitant la participation des principaux acteurs et en constituant une équipe responsable de la démarche ;
- L'analyse de la situation, en revoquant l'état du projet éducatif et du plan de réussite et en tirant des conclusions;
- La bonification du plan de réussite, en convenant des priorités, des objectifs et des actions pour une école en santé;
- La mise en œuvre du plan de réussite d'une école en santé, en soutenant de façon continue la mobilisation et la concertation des acteurs engagés dans l'action et en assumant des fonctions de coordination et de soutien;
- L'évaluation, en posant un regard critique sur les actions.



## École et milieu en santé

Des acteurs impliqués

- Direction d'école;
- Enseignants et intervenants scolaires;
- Intervenants du réseau de la santé et des services sociaux;
- Jeunes et leur famille;
- Organismes de la communauté;
- Services municipaux;
- Milieu politique...

Pour toute information sur l'approche  
École et milieu en santé, contactez :

Madame Josée Lussier  
agent pivot

514 356-2572, poste 3574.

Le Centre de santé et de services sociaux de la Pointe-de-l'Île regroupe les CLSC suivants :

CLSC de Mercier-Est—Anjou  
9503, rue Sherbrooke Est

CLSC de Pointe-aux-Trembles—Montréal-Est  
13926, rue Notre-Dame Est

CLSC de Rivière-des-Prairies  
8655, boulevard Perras

Ce dépliant résume les grandes lignes du *Guide à l'intention du milieu scolaire et de ses partenaires*, publié par le ministère de l'Éducation, du Loisir et du Sport. ISBN 2-550-44617-8, 2005.



Pour des jeunes  
en santé  
qui réussissent  
leur apprentissage  
scolaire

Centre de santé et de services sociaux  
de la Pointe-de-l'Île

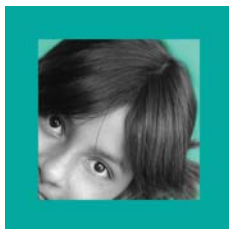
## École et milieu en santé

En collégialité avec l'école et les partenaires, la démarche École et milieu en santé propose des outils et des exemples d'application d'actions concertées qui visent la réussite scolaire, la santé et le bien-être des jeunes par la promotion et la prévention.

École et milieu en santé actualise l'Entente de complémentarité de services entre le réseau de la santé et des services sociaux et le réseau de l'éducation.

Plusieurs acteurs interviennent dans les écoles préscolaires, primaires et secondaires, et afin de maximiser le potentiel de leurs interventions, cette approche :

- s'inscrit à l'intérieur du projet éducatif, du plan de réussite de l'école et du programme de formation de l'école québécoise.
- s'ancre dans la réalité des jeunes et dans leurs milieux, par le biais des services éducatifs complémentaires, du Projet clinique, des plans d'action des partenaires ou de l'agenda des parents.
- interpelle les acteurs et les partenaires à conjuguer leurs actions.
- propose une démarche planifiée pour déployer des actions qui respectent la réforme de l'éducation en cours.



## École et milieu en santé

Une approche efficace

- Pour répondre aux besoins des jeunes, en agissant sur l'ensemble des facteurs qui influencent leurs choix et les affectent ;
- Pour lier les objectifs de la santé et de l'éducation à la réussite des jeunes, en se préoccupant des conditions de santé et de bien-être propices aux apprentissages et à la scolarisation;
- Pour donner de la plus-value à ce qui se fait déjà, en renforçant et en maximisant le potentiel des interventions déjà amorcées par l'école et les partenaires;
- Pour éviter le morcellement, prévenir l'essoufflement et motiver les acteurs, en intégrant dans un plan cohérent les actions à déployer;
- Pour traduire dans l'action les conditions de réussite reconnues.

### ÉCOLE ET MILIEU EN SANTÉ AGIT GLOBALEMENT SUR LES FACTEURS-CLÉS DU DÉVELOPPEMENT DES JEUNES

FACTEURS INDIVIDUELS				FACTEURS ENVIRONNEMENTAUX	
Estime de soi	Compétence sociale	Habitudes de vie	Comportements sains et sécuritaires	Environnements favorables	Services préventifs
<ul style="list-style-type: none"> <li>✓ Perception de soi sur sa vie, ses talents, son apparence;</li> <li>✓ Satisfaction personnelle;</li> <li>✓ Compétences diverses.</li> </ul>	<ul style="list-style-type: none"> <li>✓ Résolution de problèmes;</li> <li>✓ Identification de buts et moyens pour les atteindre;</li> <li>✓ Relations sociales de qualité;</li> <li>✓ Communication;</li> <li>✓ Coopération.</li> </ul>	<ul style="list-style-type: none"> <li>✓ Activités physiques;</li> <li>✓ Alimentation;</li> <li>✓ Comportements responsables face à l'alcool et aux drogues;</li> <li>✓ Non-usage du tabac;</li> <li>✓ Hygiène dentaire;</li> <li>✓ Sommeil.</li> </ul>	<ul style="list-style-type: none"> <li>✓ Sexualité;</li> <li>✓ Loisirs et sports;</li> <li>✓ Déplacements routiers et piétonniers.</li> </ul>	<ul style="list-style-type: none"> <li>✓ <b>École</b> : environnement physique, social et pédagogique;</li> <li>✓ <b>Famille</b> : conditions de vie; pratiques éducatives; qualité des relations; rapports avec l'école;</li> <li>✓ <b>Communauté</b>: valeurs et normes; conditions de vie; culture; politiques; services et ressources.</li> </ul>	<ul style="list-style-type: none"> <li>✓ Services éducatifs complémentaires;</li> <li>✓ Services de santé et de services sociaux.</li> </ul>

... ET À DIVERS NIVEAUX : AUPRÈS DES JEUNES, DE L'ÉCOLE, DE LA FAMILLE ET DE LA COMMUNAUTÉ

## École et milieu en santé

Un soutien solide

Les agents pivots du Centre de santé et de services sociaux de la Pointe-de-l'Île et des commissions scolaires peuvent vous soutenir dans l'implantation de l'approche École et milieu en santé et identifier avec vous les conditions de réussite dans votre école. Ils disposent d'outils pour chaque étape de mise en œuvre de l'approche, en mobilisant les acteurs, et en s'adaptant à la réalité, aux enjeux et au rythme de chacune des écoles.